

LED Strip COF Ultra Long - 50M

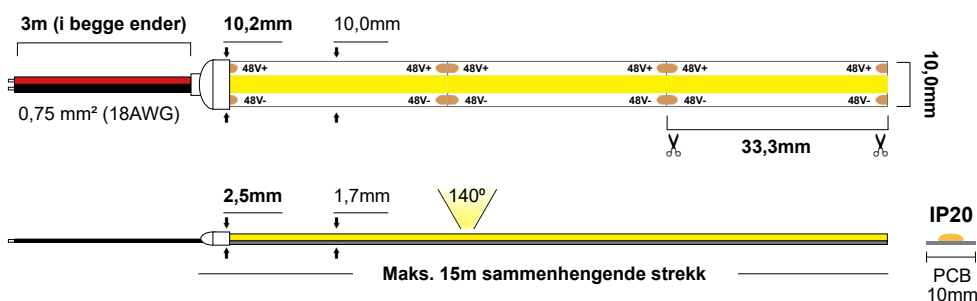
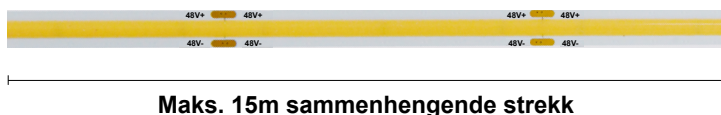
LED Strip COF Ultra Long 11,2W/m, 2700K, 48V, IP20 - 50m

NOR DESIGN

NorDesign AS
www.nordesign.no / tlf: 73 84 95 50

Art. nr. 481502027v2
GTIN 7070952143943

- 100% ren linje med lys
- Maks. 15m sammenhengende strekk
- Bør monteres i alu. profil for å sikre lengst mulig levetid
- 3M-tape på baksiden
- Bøyeradius: >R60mm
- Type LED: COF
- Type prosess: S2S



Lengde: 50 meter
Høyde: 1,5mm
Høyde (tilkobling): 2,5mm
Dybde: 10,0mm
Dybde (tilkobling): 10,2mm
PCB: 10,0mm

LED diode: COF
LED dioder pr. meter: 420 stk.
Klippepunkt: 33,3mm
LED pitch (avstand dioder): -
Bøyeradius: R>60mm

Maks lengde pr. tilkobling: 15 meter
Spenning: CV Constant Voltage
Spenning DC: 48VDC
Dimbar: Ja (fase avsnitt, push, 1-10V, DALI)

Fargegjengivelse (CRI): >90
Lysfarge (Kelvin): 2700K
Effekt pr. meter: 10W/m (typisk) / 11,2W/m (maks.)
Lumen ut: 1142lm/m (totalt 57100lm)
Lumen/W: 114lm/W
Lysspredning: 140°

Forventet levetid (timer): 50.000
Lystilbakegang: L70B50
MacAdam Step: 3
Omgivelsestemperatur: -25°C - +40°C (Ta min. -25° / Ta maks. 40°)

IP-grad: IP20 (anbefalt bruksområde: innendørs)
Kabeltilkobling: 3 meter kabel i hver ende
Kabelvernsnitt: 0,75 mm² (18AWG)
Montasje: 3M tape på baksiden (anbefalt i kombinasjon med alu. profil)



50m LED-Strip på trommel

Trekk enkelt ut ønsket lengde og klipp av

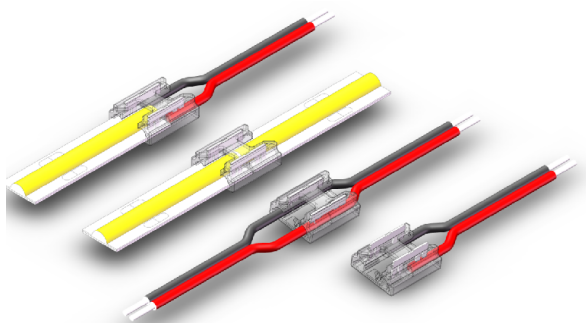
LED Strip COF Ultra Long - 50M

LED Strip COF Ultra Long 11,2W/m, 2700K, 48V, IP20 - 50m

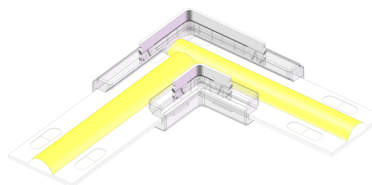
NOR DESIGN

NorDesign AS
www.nordesign.no / tlf: 73 84 95 50

Connector - 2 in 1

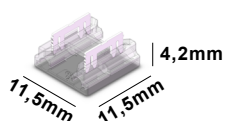


90° Connector - Strip til Strip



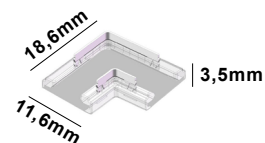
180° (5-pk)

Art. nr. 310923102



90° (5-pk)

Art. nr. 310923202



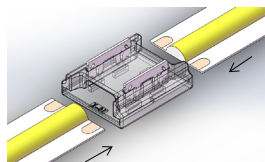
Fleksibelt koblingsstykke som kan benyttes på ulike måter.

AWG	20 (0,50mm ²)
Strøm	6A maks.
Volt	12V / 24V / 48V DC
Driftstemperatur	-20°C - +80°C
Kompatibel med PCB	IP20 COF og IP20 SMD
PCB	10mm
Materiale	Polykarbonat (transparent)

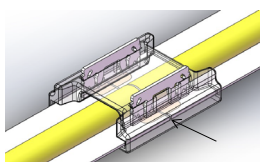
90° koblingsstykke.

Strøm	6A maks.
Volt	12V / 24V / 48V DC
Driftstemperatur	-20°C - +80°C
Kompatibel med PCB	IP20 COF og IP20 SMD
PCB	10mm
Materiale	Polykarbonat (transparent)

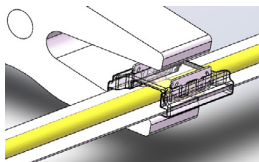
Montasje av tilkobling / skjøtestykker



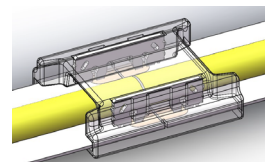
Før LED-Stripene inn i skjøtestykket. Pass på at pluss og minus er likt på begge sider.



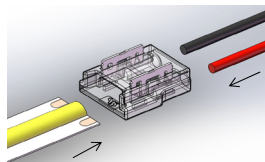
Før de til midten av skjøtestykket.



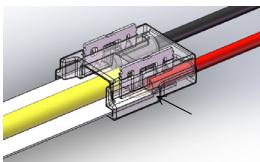
Benytt spesialtilpasset tang for å presse festepinnene ned mot LED-Stripene.



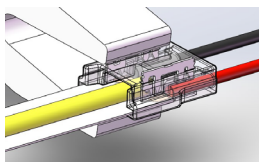
Festepinnene er presset korrekt på plass og er klar til bruk.



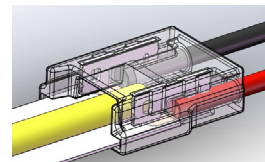
Før LED-Stripen og kabel inn i skjøtestykket. Pass på at pluss og minus på LED-Stripen er korrekt i forhold til fargene på kabel. Rød er pluss. Kabel skal ikke avmantles.



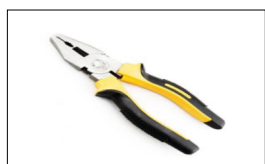
Før LED-Stripen og kablene til midten av skjøtestykket.



Benytt spesialtilpasset tang for å presse festepinnene ned mot LED-Stripen og kablene.



Festepinnene er presset korrekt på plass og er klar til bruk.



Art. nr. 259010500



Trykk her for video - LED-STRIP + KABEL



Trykk her for video - LED-STRIP + LED-STRIP