

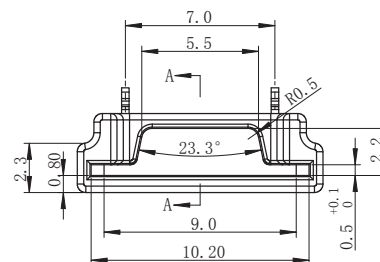
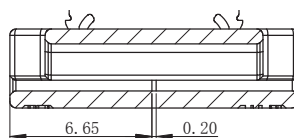
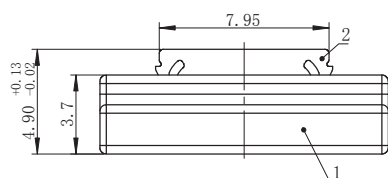
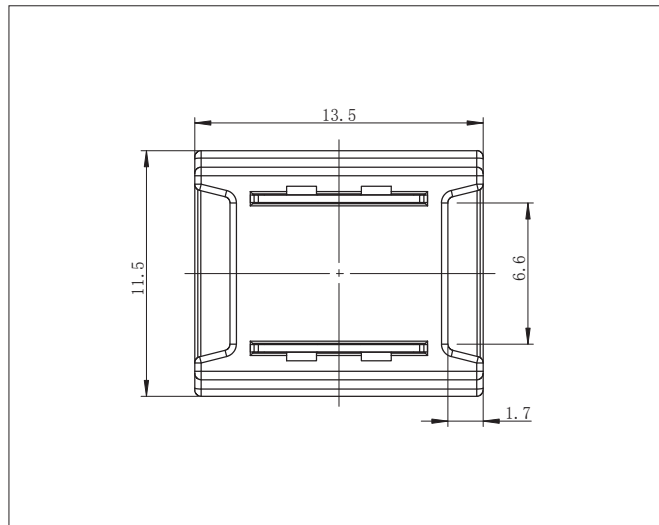
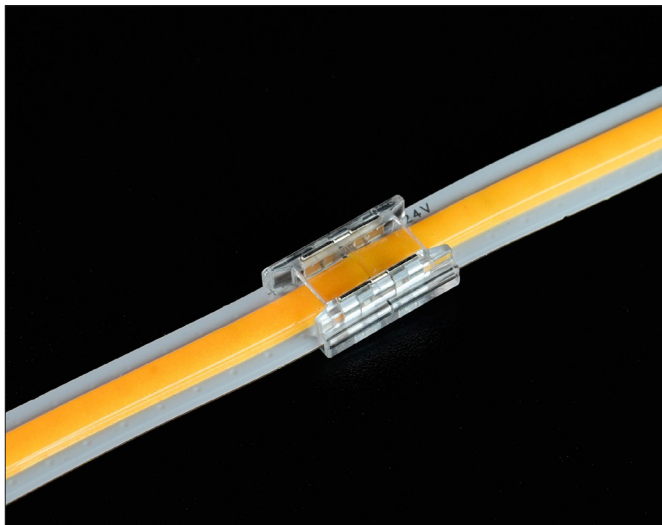
Connector, strip to strip

Connector, strip to strip, 2pin PCB 10mm, 180° (5-pk)

NOR DESIGN

NorDesign AS
www.nordesign.no / tlf: 73 84 95 50

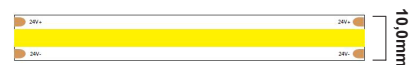
Art. nr. 310922102
GTIN 7070952133968



PRODUKT

Strøm	6A maks.
Volt	12V / 24V / 48V DC
Driftstemperatur	-20°C - +80°C
Kompatibel med	IP20 COF og IP20 SMD
PCB	10mm
Materiale	Polykarbonat (transparent)

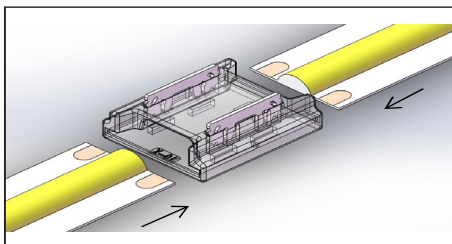
IP20 COF



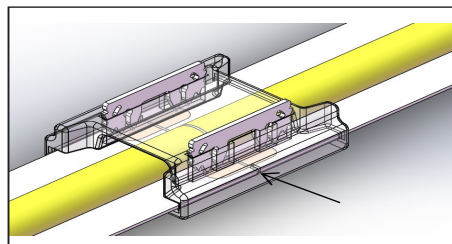
IP20 SMD



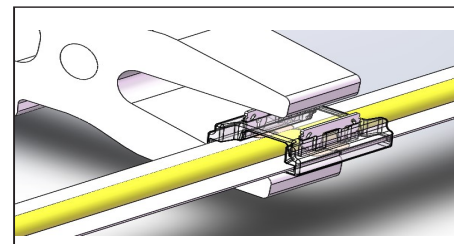
MONTASJE



Skvyp endene på LED-stripene som skal skjøtes sammen inn i skjøtestykket. Sørg for at pluss og minus på LED-strip er lik på hver side.



Sørg for at LED-stripene møtes på midten av skjøtestykket.



Benytt spesialtilpasset nebbtang til å presse ned metallklemmene. Press jevnt ned og ta en side om gangen.

NB! Ta av tape på undersiden av LED-strip før de føres inn i skjøtestykket.