

Epoch2 PRO 35W SENSOR

NOR DESIGN



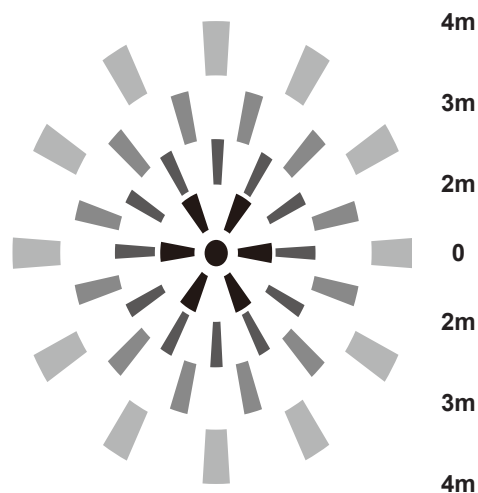
NorDesign AS
www.nordesign.no / tlf: 73 84 95 50



Leveres inkl. driver

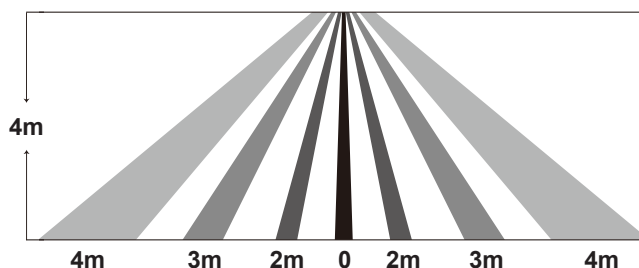
Programmering	Deteksjonsområde	25%/50%/75%/100%
	Holdetid	5s/30s/1min/3min/5min/10min/20min/30min
	Dagslysterskel	Disable/400Lux/350Lux/300Lux/250Lux/200Lux/ 120Lux/ 80Lux/50Lux/30Lux/10Lux/2Lux
	Standby dimmenivå	10%/20%/30%/50%
	Standby periode	0s/10s/30s/1min/5min/10min/30min/60min/+ ∞
	Dimming Play	Manual dim 10%~100% i ON/OFF mode, 60%~100% i sensor modus
	Programmering	Standard Partner HD05R, fjernkontrollen for LCD-skjermen (kjøpes separat)
Sensor data	Oppvarmingsperiode	10s
	PIR-bølgelengde	5-14um
	PIR-følsomhet	3200V/W
	Topp utgangssignal	≥3500mV
	Deteksjonsvinkel	<120°
	Daylight Harvesting	I sensormodus, still inn dagslysterskelnivå høyere enn 50lux og standby-periode som 0S, trykk deretter på MW/PIR-knappen til "M" og "S"-ikonene begge vises på LCD-skjermen, sensoren utfører dagslysinnhøstingsfunksjon
Input	Volt inn	10.5-15V DC
	Strøm	<15mA
Output	Kontroll	ON/OFF,0-10V DIM
	Hurtigkobling	+12V, GND, DIM+
Omgivelse	Driftstemperatur	-30°C~+60°C
Sertifikat og standard	Miljøkrav	I henhold til CE ROHS
	IP grad	IP20

Deteksjonsområde



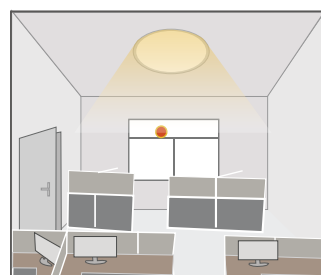
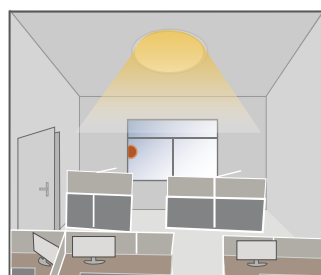
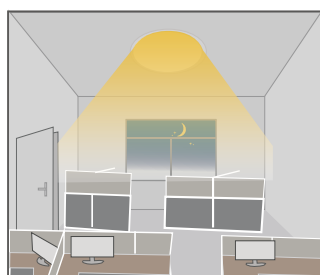
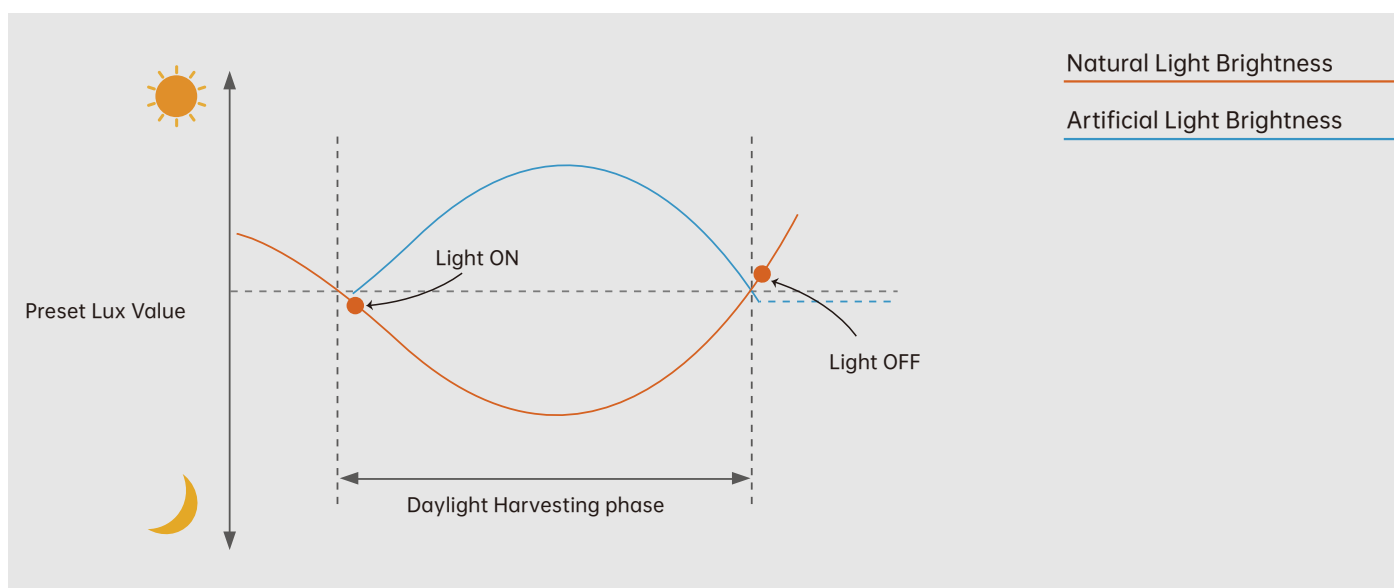
Monteringshøyde
≤4m takmontert

Deteksjonsavstand
Radius 2-4m



Bruk av Daylight Harvesting

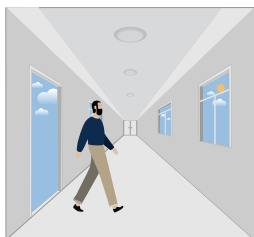
I sensormodus, still inn dagslysterskelnivå høyere enn 50lux og standby-periode som 0S, og trykk deretter på MW/PIR knappen til "M" og "S" ikonene begge vises på LCD-skjermen, sensoren utfører dagslysinnhøstingsfunksjon.



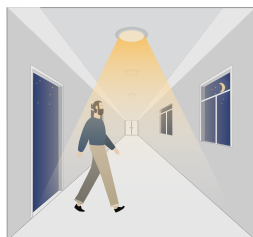
Når lysstyrken i omgivelsene er lavere enn forhåndsinnstilt lux-nivå, vil sensoren slå på lyset automatisk og fortsette å dimmes i henhold til endringen av lysstyrken i omgivelsene; når utsiden blir mørkere, vil innsiden bli lysere og omvendt.

Lys AV når omgivelseslysstyrke blir høyere enn det forhåndsinnstilte lux-nivået.

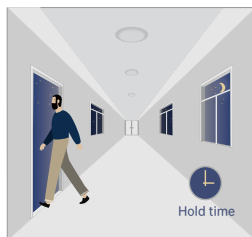
1. Automatisk PÅ/AV-funksjon



Med tilstrekkelig dagslys, selv når bevegelse blir oppdaget, forblir lyset **AV**.



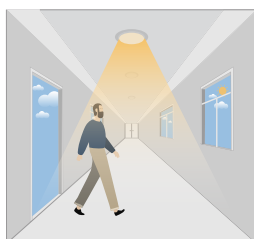
Ved utilstrekkelig dagslys, slår lyset seg **PÅ** ved registrering av bevegelse.



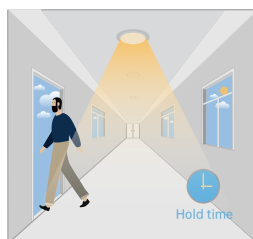
Sensoren slår lyset automatisk **AV** etter programmert ventetid (holdtime), når det ikke er registrert ny bevegelse.

2. Deaktiver dagslys

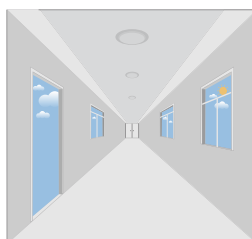
Når dagslysterskel er innstilt/programmert som "deaktivert", slår sensoren lyset **PÅ** når bevegelse oppdages, og **AV** etter programmert ventetid (holdtime).



Sensoren slår lyset **PÅ** når bevegelse blir oppdaget.

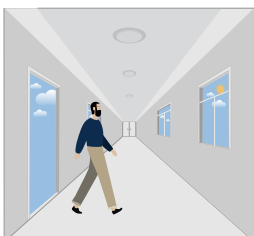


Sensoren holder lyset **PÅ** ifht. programmert ventetid (holdtime) etter sist registrerte bevegelse.

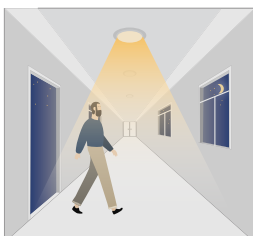


Sensoren slår lyset **AV** automatisk etter programmert ventetid (holdtime).

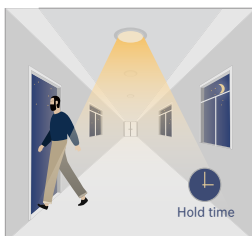
3. Korridorfunksjon, Bi-level dimming



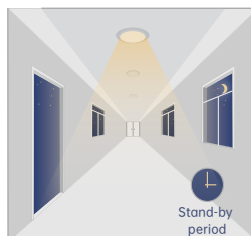
Med tilstrekkelig dagslys, selv når bevegelse blir oppdaget, forblir lyset **AV**.



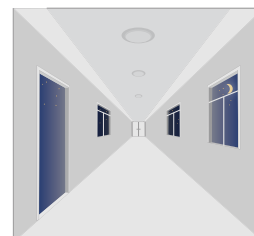
Ved utilstrekkelig dagslys, slår lyset seg **PÅ** ved registrering av bevegelse.



Etter at det ikke er noen bevegelse oppdaget, holder sensoren lys **PÅ** 100 % ifht. programmert ventetid (holdtime).



Etter ventetid (holdtime), demper sensoren lyset til standby dimmenivå ifht. programmert standby periode.



Sensoren slår lyset automatisk **AV** etter standby-perioden, når det er ingen bevegelse oppdaget.

SIKKERHET (NORSK)

- For din egen sikkerhet anbefaler produsenten korrekt installasjon og bruk av denne armaturen. Følg vedlagte instruksjoner for sikker installasjon og bruk.
- Koble alltid fra strømmen før vedlikehold eller reparasjoner.
- Kontakt alltid en elektriker eller forhandleren for forespørsler. Installasjon skal alltid foregå i henhold til gjeldende regulativer.
- Pass på at alle (elektriske) enheter er skrudd korrekt & fast sammen. Dette gjelder for både 230V og 12V koblinger.
- Skal produktet fastmonteres, pass på at riktige ledninger kobles sammen: blå eller sort (nøytral), brun, rød eller hvit (leder) og ved jordtilkobling grønn/gul.
- Pass på at ingen ledninger skades ved fastmontering.
- Rengjør lampen med en ren, tørr klut. Bruk ikke sterke vaskemidler.
- Strømførende komponenter skal ikke i kontakt med væske.
- Dersom ledninger eller ledningsførende enheter er skadet, må reparasjon kun foretas av produsent, godkjent servicepersonell eller elektriker. Dette for å unngå brann, elektrisk støt eller annen personskaide.
- Følg spesifikasjoner og instruksjoner nøye. Sjekk symbolmerkingen på lampen og i monteringsanvisningen.



Er du i tvil kan du søke mer informasjon her: www.dsb.no



Kildesortering. Dette produktet må ikke kastes i det vanlige husholdningsavfallet. Hvis du finner ut at ditt NorDesign-produkt må skiftes ut, eller hvis du ikke lenger har bruk for det, må du unnlate å kaste det sammen med det vanlige husholdningsavfallet. Sørg for at dette produktet gjøres tilgjengelig for kildesortering.



Kildesortering av brukte produkter og emballasje gjør det mulig å resirkulere materialer og bruke dem igjen. Gjenbruk av resirkulerte materialer bidrar til å forhindre forspøling av miljøet og reduserer behovet for råvarer. Lokale regelverk kan legge til rette for kildesortering av elektriske produkter fra husholdningen, ved kommunale depoter eller gjennom forhandleren når du kjøper nytt produkt.



Armaturen har utskiftbar strømforsyning

Armaturen har ikke utskiftbar lyskilde

NB! Utskifting kan kun gjøres av registrerte elektrikere