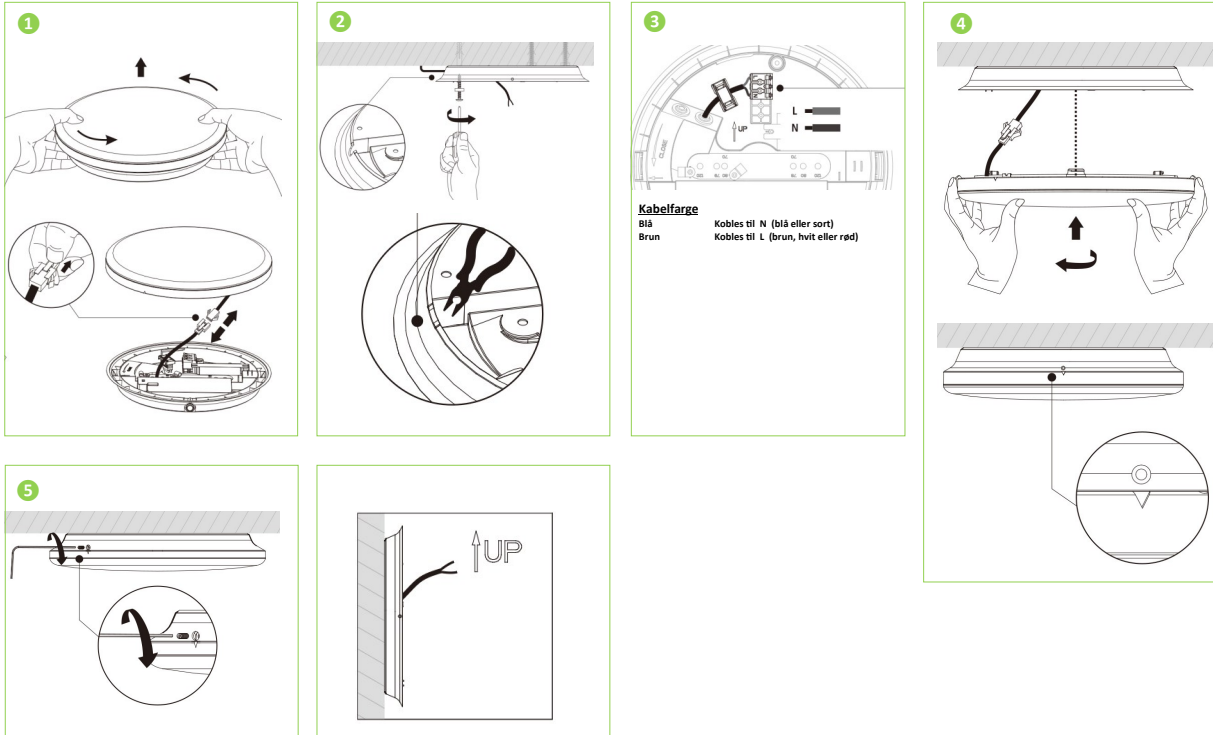
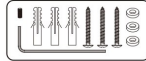


SLIM 275

SENSOR

Artikkelnr.: 812751806

18W LED 120°, 2700K/CRI≥80



MONTERINGSVEILEDNING

1. Åpne armaturen som vist og demonter pluggen.
2. Monter armaturen til underlaget, bruk ev. medfølgende plugger og skruer, avhengig av underlaget.
Ved bruk av åpen kabel må svekking i gods fjernes med tang.
3. Monter kablene.
4. Fest pluggen og sett lampefronten på basen (følg sporene). Vri mot klokken til symbolene møtes.
5. Lås fronten ved å stramme unbrakoskruen med medfølgende nøkkel. Husk å ta vare på denne.

Lampen kan monteres både på vegg og i himling.
Ved montasje på vegg: påse at pilen på basen peker oppover (se skisse).

Denne lampen kan ikke dimmes.



Kildesortering. Dette produktet må ikke kastes i det vanlige husholdningsavfallet. Hvis du finner ut at ditt NorDesign-produkt må skiftes ut, eller hvis du ikke lenger har bruk for det, må du unnlate å kaste det sammen med det vanlige husholdningsavfallet. Sørg for at dette produktet gjøres tilgjengelig for kildesortering.



Kildesortering av brukte produkter og emballasje gjør det mulig å resirkulere materialer og bruke dem igjen. Gjenbruk av resirkulerte materialer bidrar til å forhindre forurensning av miljøet og reduserer behovet for råvarer.

Lokale regelverk kan legge til rette for kildesortering av elektriske produkter fra husholdningen, ved kommunale depoter eller gjennom forhandleren når du kjøper nytt produkt.

SIKKER BRUK

Enkelte typer montasjer kan du utføre selv. Tross for dette anbefaler vi at montasjen blir utført av en registrert installasjonsvirksomhet. På denne måten sikres lengst levetid & sikker bruk av produktet.



Produktet er produsert i henhold til gjeldende Europeiske standarder.



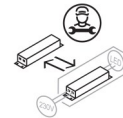
Beskyttelsesklasse II, skal ikke tilkobles jordledning.



Beskyttet mot inntrengning av støv. Beskyttet mot vansprut.



Armatyr kun egnet for innendørs bruk.



Lyskilden i denne armaturen er ikke utskiftbar og må i sin helhet erstattes ved endt levetid.

Dette produktet inneholder en lyskilde av energiklasse C

NOR DESIGN

www.nordesign.no

SIKKERHET (NORSK)

- For din egen sikkerhet anbefaler produsenten korrekt installasjon og bruk av denne armaturen. Følg vedlagte instruksjoner for sikker installasjon og bruk.
- Koble alltid fra strømmen før vedlikehold eller reparasjoner.
- Kontakt alltid en elektriker eller forhandleren for forespørsler. Installasjon skal alltid foregå i henhold til gjeldende regulativer.
- Pass på at alle (elektriske) enheter er skrudd korrekt & fast sammen. Dette gjelder for både 230V og 12V koblinger.
- Skal produktet fastmonteres, pass på at riktige ledninger kobles sammen: blå eller sort (nøytral), brun, rød eller hvit (leder) og ved jordtilkobling grønn/gul.
- Pass på at ingen ledninger skades ved fastmontering.
- Rengjør lampen med en ren, tørr klut. Bruk ikke sterke vaskemidler.
- Strømførende komponenter skal ikke i kontakt med væske.
- Dersom ledninger eller ledningsførende enheter er skadet, må reparasjon kun foretas av produsent, godkjent servicepersonell eller elektriker. Dette for å unngå brann, elektrisk støt eller annen personskade.
- Følg spesifikasjoner og instruksjoner nøye. Sjekk symbolmerkingen på lampen og i monteringsanvisningen.



Er du i tvil kan du søke mer informasjon her: www.dsb.no

SAFETY INSTRUCTIONS (ENGLISH)

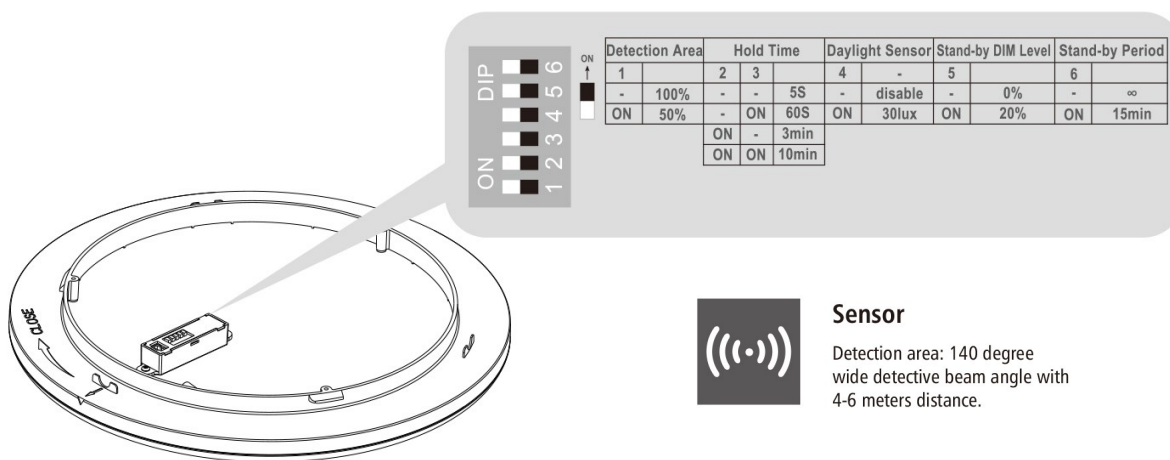
- For your own safety the manufacturer advises a correct use of this lighting fixture! Follow and save these instructions for correct and safe installation of the fixture
- Always isolate the power before commencing installation, maintenance or repair.
- If in doubt, consult a qualified electrician or contact your retail outlet. Ensure that you always install the fitting according to the local regulations.
- Always tighten the (electrical) mounting parts tightly. This goes for 230V and 12V connections.
- If you connect the wires, always pay attention to the color of the wires: blue or black (neutral), brown, red or white (live) and in case of protection class I, yellow/green (earth).
- Pay attention that you don't damage the wires when mounting the fixture!
- Clean fixtures with a dry cloth, never use abrasives or solvents.
- Avoid electrical parts getting in touch with liquids.
- If the external flexible cable or chord of the luminarie is damaged, it should be exclusively replaced by the manufacturer or his service agent or similar qualified person in order to avoid hazard.
- Always consider all the technical specifications of the fixture. Verify the stated icons on the label of the fixture and the icons that are shown in the mounting instructions.

NOR DESIGN

www.nordesign.no

SENSOR

220-240V AC, 50/60Hz

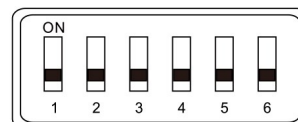


Sensor

Detection area: 140 degree wide detectable beam angle with 4-6 meters distance.

FABRIKINNSTILLING:

Detection Area	Hold Time	Daylight Sensor	Stand-by DIM Level	Stand-by Period
100%	5S	disable	0%	∞



Utstrakt bruk av sensorlamper sparer miljø og kostnader



NB!

Ved benyttelse av dette produktet, vennligst still inn følsomheten til et passende nivå for ditt bruk.

Ved å stille inn sensitiviteten til maximum, kan det være at produktet ikke virker som tiltenkt grunnet oppfangning av bevegelser som: vindkast, løv, smådyr, gardiner og lignende.

Forstyrrelser i strømmettet og interferens fra elektrisk utstyr kan også virke inn på funksjonen.

Alle disse forholdene kan føre til at produktet ikke virker som ønsket.

Skulle du oppleve problemer med funksjonene, prøv å endre følsomhetsinnstillingen.

NOR DESIGN

www.nordesign.no

SENSOR

220-240V AC, 50Hz

Innstillinger

1. DETECTION AREA

Følsomhet kan justeres ved å velge de ulike kombinasjonene i DIP switch, for ulike applikasjoner.

**Merknad 1: Testen er basert på en høyde på 3m, radius er bakkedeteksjonsavstanden, som kan velges gjennom DIP.*

**Merknad 2: Deteksjonsrekkevidden måles av menneskekroppens lengde (1,6-1,7m) og reisehastigheten er rundt 1,0-1,5m per sekund. Hvis kroppsformen og reisehastigheten endres, vil deteksjonsområdet endres tilsvarende.*

**Merknad 3: Testresultatet vil være sterkt påvirket av testmiljøet. Jo åpnere miljø, dess nærmere deteksjonsavstand. Jo smalere miljø, dess lengre deteksjonsavstand.*

Detection Area	
1	
-	100%
ON	50%

2/3. HOLD-TIME

Refererer til perioden lampen forblir på 100% belysning etter at ingen bevegelse er registrert .

**Merknad 1: Hold-time kan velges via DIP. Utføres etter at sensor er slått på.*

Hold Time		
2	3	
-	-	5S
-	ON	60S
ON	-	3min
ON	ON	10min

4. DAYLIGHT SENSOR

Sensoren kan stilles inn slik at den bare lar lampen lyse under et definert lysnivå. Når den er satt i deaktiviseringsmodus, vil sensoren slå på lampen når bevegelse oppdages, uavhengig av lysnivå

**Merknad 1: Hold-time kan velges via DIP.*

Daylight Sensor	
4	-
-	disable
ON	30lux

5. STAND-BY DIMMING LEVEL

Her velges det laveste lysnivå etter at «HOLD-TIME» funksjon har opphørt.

Stand-by DIM Level	
5	
-	100%
ON	50%

6. STAND-BY PERIOD

Her velges tidsperioden du ønsker det laveste lysnivået før lampen slås helt av etter at ingen bevegelse er registrert.

Detection Area	
6	
-	∞
ON	15min