

NOR DESIGN

www.nordesign.no

Slim 275

Non-dim / fase-dim
Sensor / Emergency





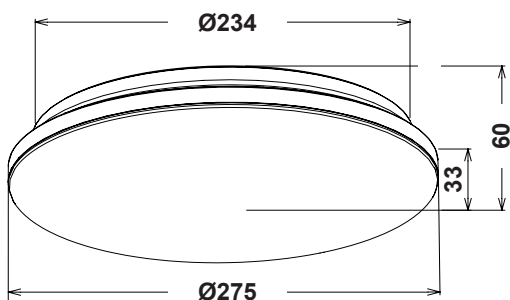
SLIM 275

Introduksjon

Slim 275 er en slank og rammeløs taklampe. Den har en buet overflate, hvor skjermen gir et jevnt og bredt lysutbytte. Meget montasjevennlig, hvor det er mulighet for både åpen og lukket tilkobling. Sløyfe inn/ut-design gir rask installasjon. Kommer i fire modeller - ikke-dimbar, fase avsnitt dimbar, sensor og emergency.

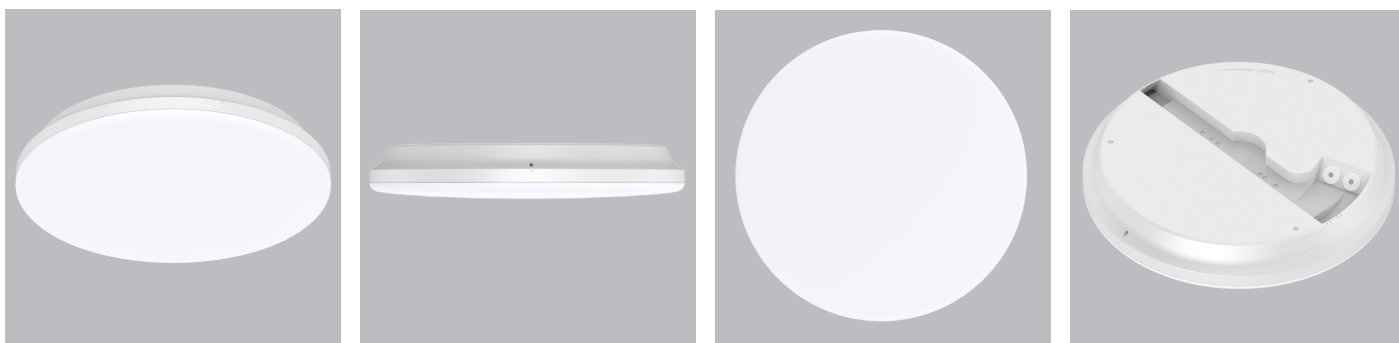
Egenskaper

- Rammeløs design med stor lysoverflate
- Kabelinnføring: Åpen og lukket tilkobling
- Høy lumeneffektivitet, opp mot 107lm/W
- IP54
- Dimming: Fase avsnitt
- Intern flimmerfri driver
- Funksjoner: Sensor og emergency



Bruksområde

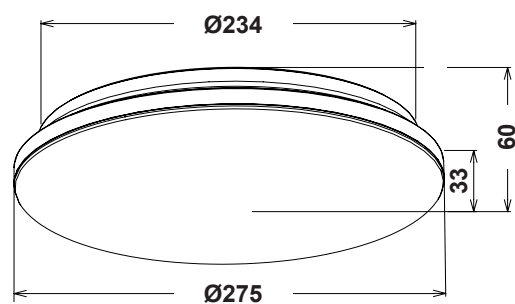
Designet for generelle belysningsapplikasjoner, som bolig, hotell, kontor, restaurant, korridor osv.



SLIM 275 - NON-DIM



Art. nr. 512751206



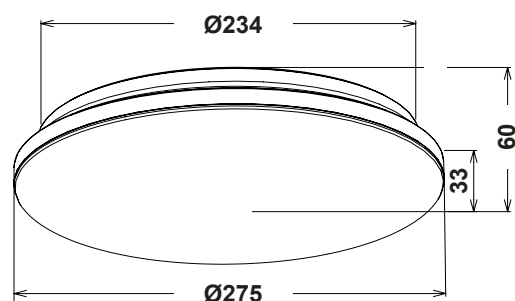
Produktdata

Spesifikasjon	
Watt	12W
Lumen	1290lm
Kelvin	2700K
CRI	>80
Spredningsgrad	120°
Input V	220-240VAC 50Hz
Power Factor	0,9
Dimbar	Ikke dimbar
Flicker free	3%
SDCM	<3
Beskyttelsesklasse	II
Materiell armatur	PC
Farge armatur	Hvit (RAL9016)
Materiell optikk	PC
Farge optikk	Hvit
IP	54
IK	06
Driftstemperatur	-20°C - +45°C
Levetid LED	L70B50 50.000T
LED chip	SMD2835
Energiklasse	C
Maks. på 16A	B: 152 / C: 152

SLIM 275 - DIMBAR



Art. nr. 512751816



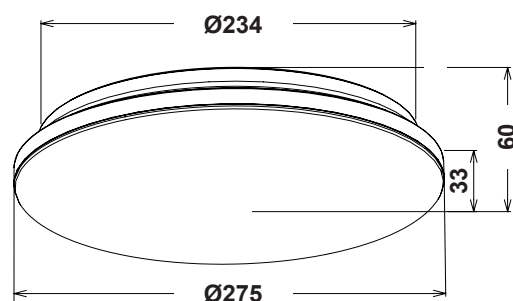
Produktdata

Spesifikasjon	
Watt	18W
Lumen	1850lm
Kelvin	2700K
CRI	>80
Spredningsgrad	120°
Input V	220-240VAC 50Hz
Power Factor	0,9
Dimbar	Fase avsnitt
Flicker free	<5%
SDCM	<3
Beskyttelsesklasse	II
Materiell armatur	PC
Farge armatur	Hvit (RAL9016)
Materiell optikk	PC
Farge optikk	Hvit
IP	54
IK	06
Driftstemperatur	-20°C - +45°C
Levetid LED	L70B50 50.000T
LED chip	SMD2835
Energiklasse	C
Maks. på 16A	B: 113 / C: 113

SLIM 275 - SENSOR



Art. nr. 812751806



Produktdata

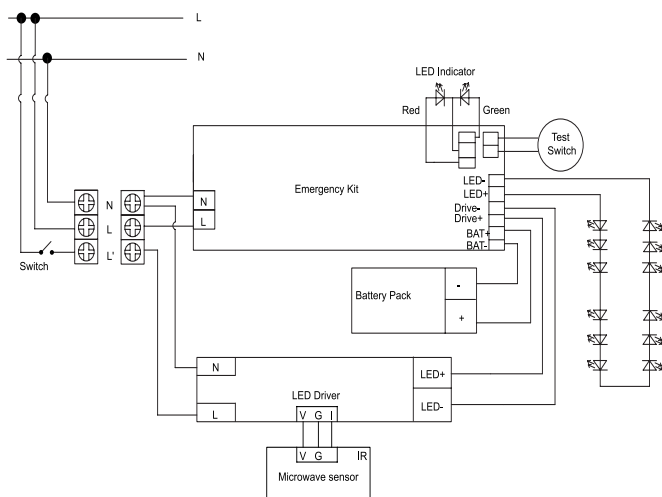
Spesifikasjon	
Watt	18W
Lumen	1850lm
Kelvin	2700K
CRI	>80
Spredningsgrad	120°
Input V	220-240VAC 50/60Hz
Power Factor	0,9
Dimbar	Ikke dimbar
Flicker free	3%
SDCM	<3
Beskyttelsesklasse	II
Materiell armatur	PC
Farge armatur	Hvit (RAL9016)
Materiell optikk	PC
Farge optikk	Hvit
IP	54
IK	06
Driftstemperatur	-20°C - +45°C
Levetid LED	L70B50 50.000T
LED chip	SMD2835
Energiklasse	C
Maks. på 16A	B: 41 / C: 53

Sensor

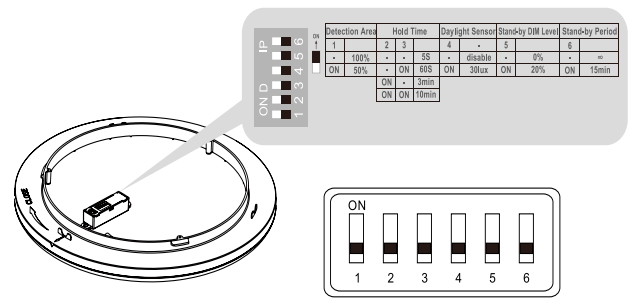
Spesifikasjon	
Drift Volt	DC 7-12V
Strømforbruk	0.5W±0.2W
Mikrobølgefrequens	5.8GHz±75MHz, ISM wave band
Strømoverføring (W)	<0.5mW
Deteksjonsvinkel	140°
Deteksjonsområde	4-6M
Holdetid	5S/60S/3min/10min
Dagslyssensor	30lux/disable
Stand-by dimmenivå	0% / 20%
Stand-by periode	15min /+ ∞
Dimming Range	-
Microwave ON/OFF function	-
Installasjonshøyde	Anbefalt installasjonshøyde: Veggmontert høyde 1,8m. Takmontert høyde 3m.
Driftstemperatur (°C)	-20°C~60°C

SLIM 275 - SENSOR

Tilkoblingsdiagram



Dagslys- og mikrobølgesensor



Standard innstilling

Detection Area	Hold Time	Daylight Sensor	Stand-by DIM Level	Stand-by Period
100%	5S	disable	0%	∞

Sensorinnstillinger

Detection Area	
1	100%
-	50%
ON	50%

Deteksjonsområde

Deteksjonsområdet kan reduseres ved å velge kombinasjonen på DIP-bryterne for å passe nøyaktig hver applikasjon.

Hold Time	
2	3
-	5S
-	ON 60S
ON	- 3min
ON	ON 10min

Holdetid

Refererer til tidsperioden lampen forblir på 100 % belysning etter at ingen bevegelse er registrert.

Merknad: Holdetiden kan velges med DIP-bryteren. Holdetidstillingen skal startes etter at sensoren er slått på og initialisert.

Daylight Sensor	
4	-
-	disable
ON	30lux

Dagslyssensor

Sensoren kan stilles inn slik at den bare lar lampen lyse under en definert terskel for omgivelseslysstyrke. Når den er satt til Deaktiveret modus, vil dagslyssensoren slå på lampen når bevegelse oppdages uavhengig av omgivelseslysnivået.

Merknad: Lysterskelen kan velges gjennom DIP-bryteren, det kan forårsake et stort avvik i forskjellige lamper.

Stand-by DIM Level	
5	-
-	0%
ON	20%

Stand-by dimmenivå

Dette er det dimmede lave lysutgangsnivået du ønsker å ha etter ventetiden i fravær av mennesker.

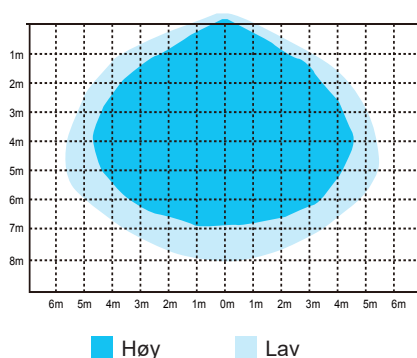
Stand-by Period	
6	-
-	∞
ON	15min

Stand-by periode

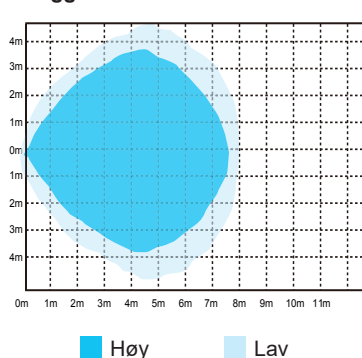
Dette er tidsperioden du ønsker å holde på det lave lys-effektnivået før den slås helt av i langvarig fravær av mennesker.

Deteksjonsområde

Takmontert: Tall i meter



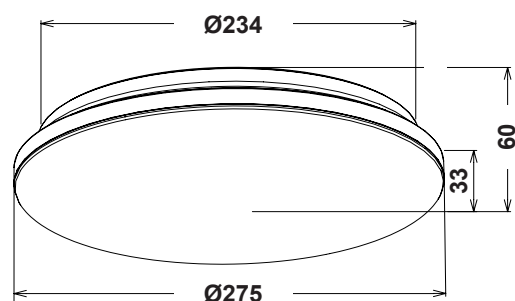
Veggmontert: Tall i meter



SLIM 275 - EMERGENCY



Art. nr. 682751806

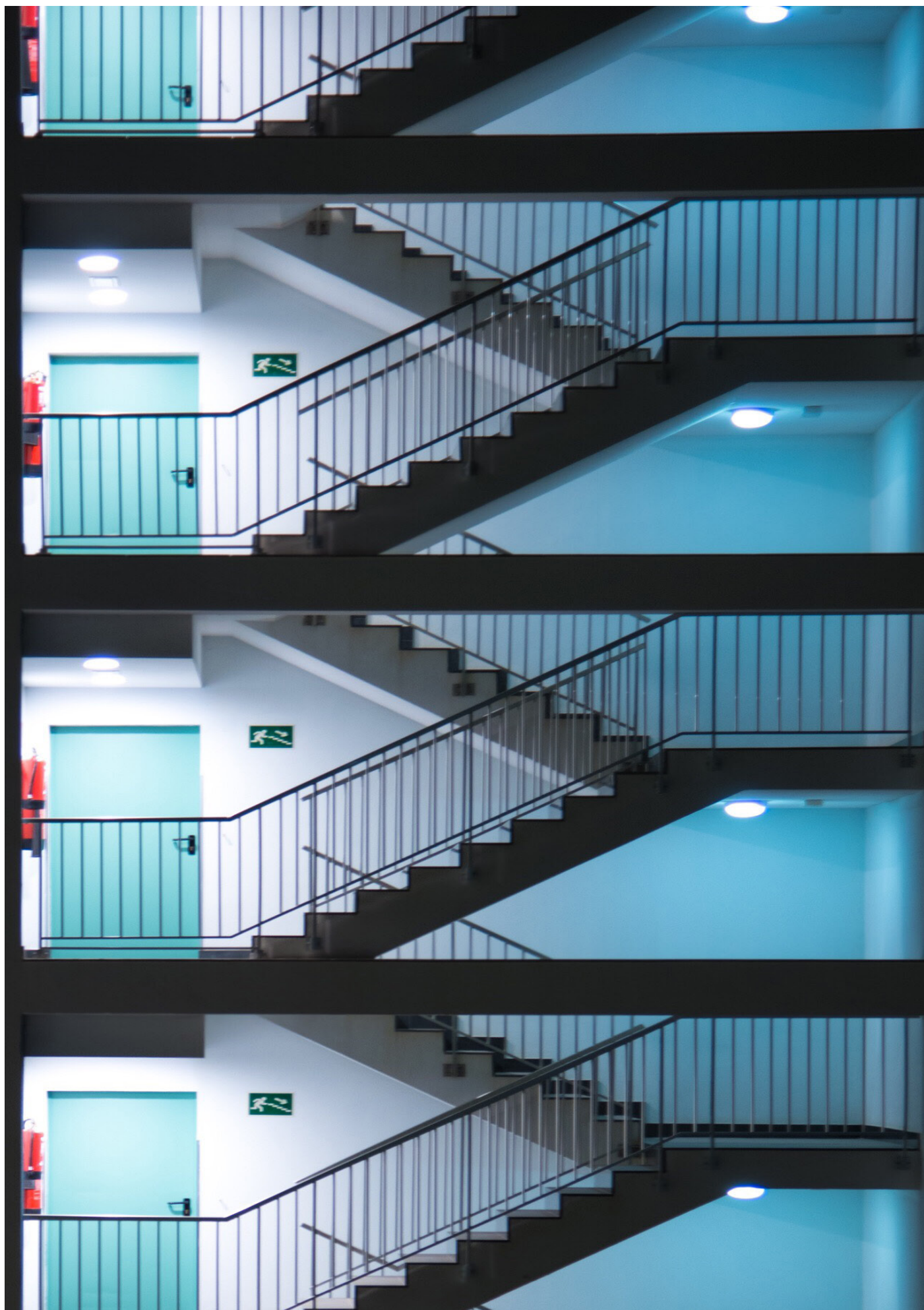


Produktdata

Spesifikasjon	
Watt	18W
Lumen	1850lm
Kelvin	2700K
CRI	>80
Spredningsgrad	120°
Input V	220-240VAC 50/60Hz
Power Factor	0,9
Dimbar	Ikke dimbar
Flicker free	3%
SDCM	<3
Beskyttelsesklasse	II
Materiell armatur	PC
Farge armatur	Hvit (RAL9016)
Materiell optikk	PC
Farge optikk	Hvit
IP	54
IK	06
Driftstemperatur	-20°C - +45°C
Levetid LED	L70B50 50.000T
LED chip	SMD2835
Energiklasse	C
Maks. på 16A	B: 76 / C: 76

Emergency

Spesifikasjon	
Nominell inngangsspenning (V)	AC 230V
Frekvens	50/60Hz
Inngangsspenning	AC 200-240V
Total belastningseffekt	3W±0.5W
Nominell inngangsstrøm	≤0.03A
Batteri	6.4V 1500mAh (LifepO4)
Levetid	Over 2000 sykluser
Batteriets varighet	≥3H
Ladeperiode	≤24H
Nødkoblingstid	≤1S



■ Monteringsanvisning

Advarsel

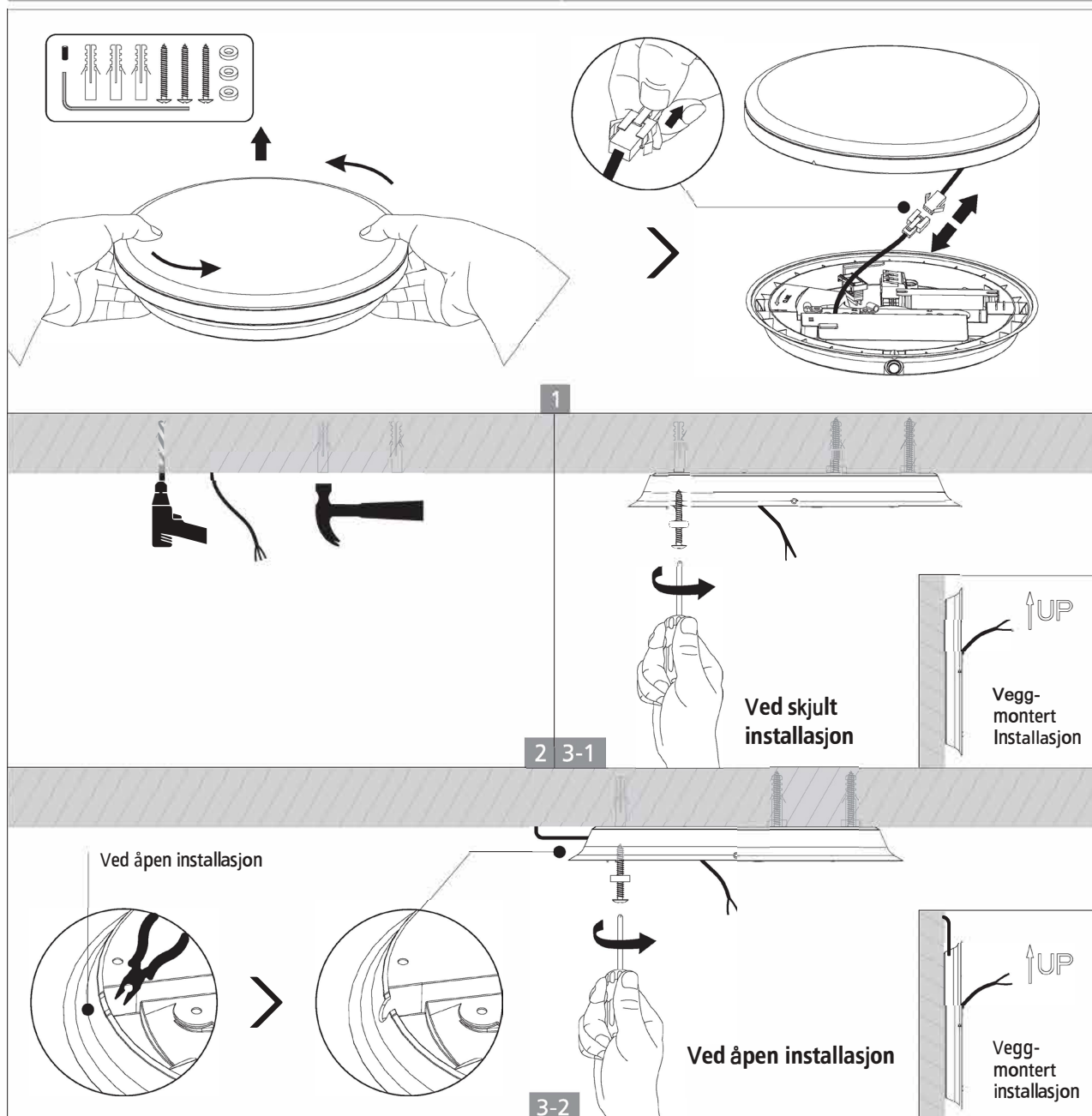
1. Skru av strømmen før installasjon
2. Skru på strømmen igjen kun etter at installasjonen er ferdig
3. Installasjon og vedlikehold skal kun utføres av autorisert elektriker

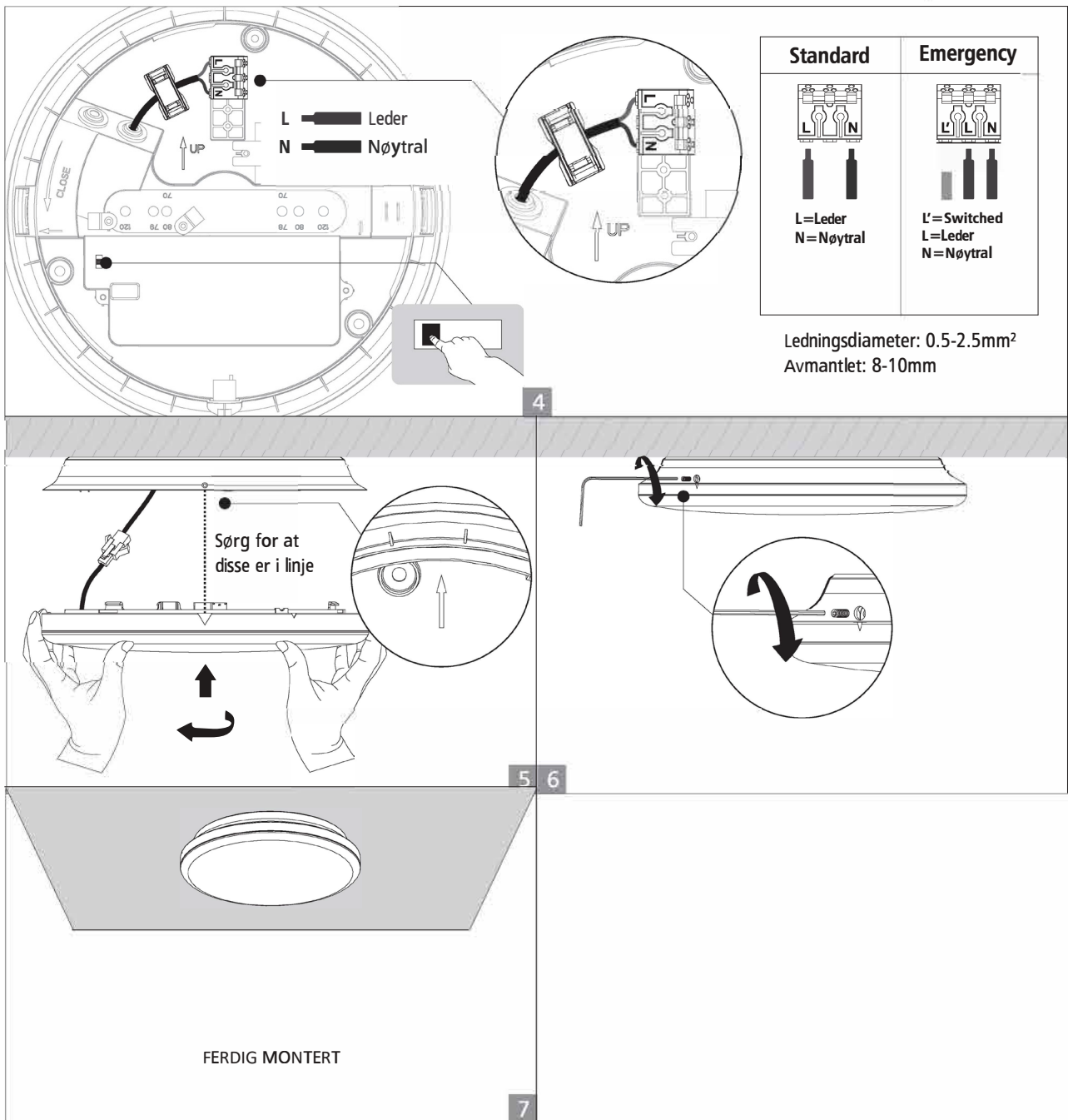


Skr
av
strømmen



■ Utenpåliggende montasje







NOR DESIGN

Hovedkontor, lager og showroom Trondheim

Brøsetekra 7, 7069 TRONDHEIM

Showroom Oslo

Drammensveien 130A4, 0277 OSLO

TLF: 73 84 95 50 / WWW.NORDESIGN.NO

